



**PROGRAM FOR PORSCHE CAYMAN**



TUNING MADE IN GERMANY

**Leidenschaftliches Fortissimo entsteht niemals durch Lautstärke,  
sondern durch den Unterschied zum Forte.**

**Aus Forte wird Fortissimo. TECHART GT.**



**KAROSSERIE / AERODYNAMIK**  
**BODY / AERODYNAMICS**



*Passionate Fortissimo does not arise from intensity,  
it solely arises from its difference to Forte.*

*Forte turns into Fortissimo. TECHART GT.*





TUNING MADE IN GERMANY



## **Fortissimo entsteht niemals durch Lautstärke.**

**Sondern durch den Unterschied zum Forte.**

Wie in der Musik sind es stets die feinen Unterschiede, die Außergewöhnliches in Einzigartiges verwandeln. Das neue TECHART GT Individualprogramm für Porsche Cayman S ist die Umsetzung dieses feinen Unterschieds.

Sicheres Gespür für Formen und feinste Handarbeit, jahrelange Motorsporterfahrung und Ingenieurskunst sowie wertvolle Materialien und höchste Fertigungsqualität sind die Zutaten für die einzigartigen Fahrzeuge aus dem Hause TECHART.

Aus Forte wird Fortissimo. TECHART GT.

## ***Fortissimo does not arise from intensity.***

***It solely arises from its difference to Forte.***

*Not only in terms of music, it is the subtle distinction which turns something extraordinary into something unique. The new TECHART GT individualization program for the Porsche Cayman S typifies this difference, brought to life in the TECHART GT.*

*Great workmanship and sense of design, years of experience in motorsports and engineering as well as finest materials and a premium level of production quality are the elements of unique TECHART automobiles.*

*Forte turns into Fortissimo. TECHART GT.*



**KAROSSERIE / AERODYNAMIK**  
**BODY / AERODYNAMICS**





TUNING MADE IN GERMANY



**KAROSSERIE / AERODYNAMIK**  
**BODY / AERODYNAMICS**





TUNING MADE IN GERMANY



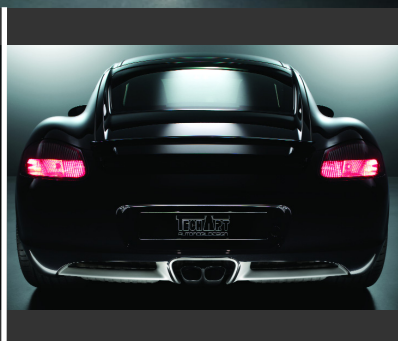
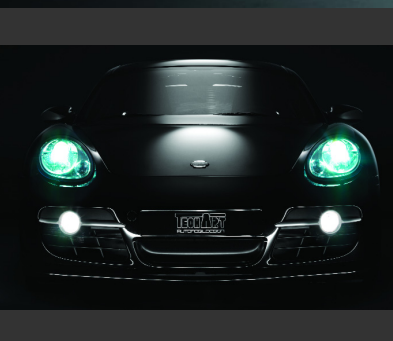


**KAROSSERIE / AERODYNAMIK**  
**BODY / AERODYNAMICS**





TUNING MADE IN GERMANY



**KAROSSERIE / AERODYNAMIK**  
**BODY / AERODYNAMICS**





TUNING MADE IN GERMANY



**KAROSSERIE / AERODYNAMIK**  
**BODY / AERODYNAMICS**





TUNING MADE IN GERMANY



## Von Anfang an mehr Biss.

### Technische Feinheiten.

Auch hinter den Kulissen bietet das TECHART GT Programm alles für einen gelungenen Auftritt. Sämtliche Hintergrundakteure erfüllen den hohen Anspruch, der die Marke TECHART auszeichnet. Dazu gehört ein umfassendes TÜV geprüftes Technologieprogramm, das vom ersten Entwurf über den Prototypenbau bis zum Endprodukt von den TECHART Entwicklungsingenieuren und Technikern geplant und umgesetzt wird.

Der Einsatz hochwertigster Rohstoffe und Fertigungsverfahren, die strenge Qualitätsüberwachung und umfassende Sicherheitsprüfungen sorgen dafür, dass auch die inneren Werte des GT das Prädikat TECHART verdienen.

Ob Spurverbreiterungen oder Bremsanlagen, Fahrwerke oder Auspuffanlagen - für Ihren Cayman S steht das umfangreiche TECHART GT Programm zur Verfügung.

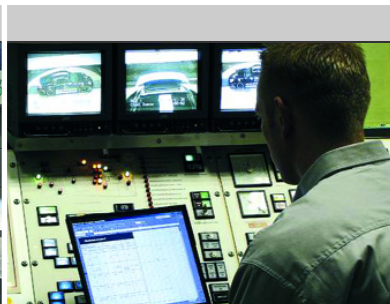
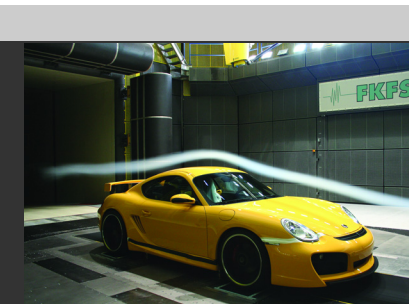
## Perform from the beginning.

### Technical refinement.

Behind the scenes too, the TECHART GT portfolio offers anything for a grand entrance. All of these actors meet the high demands which characterize the brand TECHART. These include a comprehensive TÜV certified technology program, planned and realized by the TECHART development engineers. From the first draft and prototypes to the finished product.

High-grade raw materials and manufacturing processes, strict quality surveillance and extensive safety tests make sure that every detail of the GT deserves the title TECHART.

Spacers or brake systems, chassis or exhaust systems - The complete TECHART GT product program is available for your Cayman S.





## RUBRIK HEADING

### FAHRWERK/FAHRWERKSTEILE

#### CHASSIS / CHASSIS ACCESSORIES

- Sportfedernsatz / *Spring kit*
- Gewindefahrwerk "Vario" / *Sport chassis "vario"*
- Domstrebe / *Strut-brace*
- Spurverbreiterungen / *Spacer kits*

### BREMSANLAGE

#### BRAKE SYSTEM

- Sportbremsanlage / *Sport brake systems*
- Stahlflexbremsenkit / *Steelflex brake kit*

### MOTORTUNING

#### ENGINE TUNING

- Leistungssteigerungen bis 3,8l (272 kW/370 PS)  
*Engine upgrade up to 3,8l (370 hp)*
- Sportluftfilter / *Metal air filters*
- Sportkupplung / *sport clutch*
- Schaltwegverkürzung / *Short shift kit*

## RUBRIK HEADING

### FELGEN/KOMPLETTRÄDER

#### WHEELS / WHEEL SETS

- Formula 18"
- Formula 19"
- Formula 20"

### AUSPUFFANLAGEN

#### EXHAUST SYSTEMS

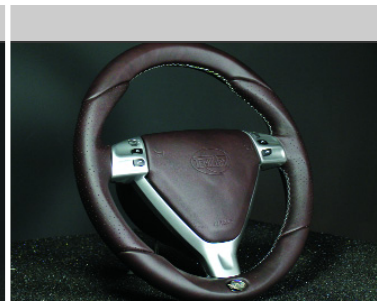
- Sportauspuffanlagen / *Sport exhausts*
- Fächerkrümmer / *Manifolds*
- Sportkatalysatoren / *High performance catalyts*

### LENKRÄDER

#### STEERING WHEELS

- Airbagsportlenkräder /  
*Airbag sport steering wheels*

Unser Programm wird laufend ergänzt. Fragen Sie unser Team nach weiteren Neuheiten.  
*Our program is continnously expanded. Please do not hesitate to contact us.*





TUNING MADE IN GERMANY





# INDIVIDUALPROGRAMM





TUNING MADE IN GERMANY



## Haute Couture.

Der Maßanzug für Ihren Cayman S.

Seit jeher setzt TECHART Maßstäbe bei der Interieurveredelung. Täglich entstehen in der hauseigenen Sattlerei handgefertigte Meisterwerke. Sorgfältig ausgewählte Materialien und Farbkombinationen sind die Basis, auf der Ihr persönlicher Geschmack in die Realität umgesetzt wird.

Wie stellen Sie sich Ihr Interieur für Ihren Cayman S vor? Vielleicht in exklusivem kirschrotem Leder mit Kontrasten in TECHART CARBOblack, der neuen sportlichen Ledervariante in Carbon-Finish. Mit silbernen Ziernähten in perfekter Handarbeit vernäht. Mit geschmackvoll abgestimmten Interieurlackierungen und einer Sportpedalanlage aus gebürstetem Aluminium. Mit einem TECHART Sportlenkrad, umhüllt von drei Lederarten. Mit beleuchteten Einstiegsleisten, die Ihre persönliche Unterschrift tragen.

Werden Sie zum Innenarchitekten Ihres Fahrzeugs. Unsere Sattlermeister stehen Ihnen mit Ihrer Erfahrung gerne beratend zur Seite. Ob Sie Wert auf einzelne Akzente legen oder Veredelung bis ins Detail wünschen, TECHART setzt dem Machbaren kaum Grenzen.

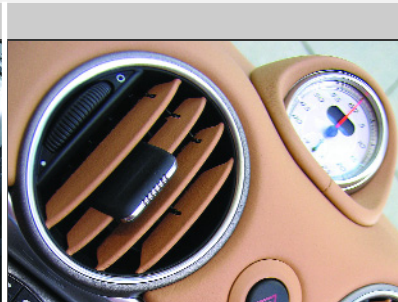
## Haute Couture.

The tailor-made suit for your Cayman S.

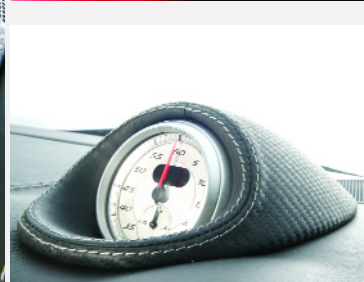
*TECHART is known for setting the pattern for interior refinement. The inhouse saddlery manufactures tailor-made masterpieces. Select materials and colors are the basis on which your personal taste turns into reality.*

*How do you imagine your interior for your Cayman S? Maybe in exquisite cerise leather with accents in TECHART CARBOblack, a new sporty leather variant in carbon finish. Perfectly hand sewed with a silver reeding. With tastefully harmonized interior paint finishes. Featuring aluminum sport pedals and a TECHART sport steering wheel, coated in three types of leather. With illuminated door sill panels bearing your own signature.*

*Become the interior designer of your automobile. The master craftsmen of the TECHART saddlery will be pleased to act as your advisor. Whether you prefer to create individual highlights or an entire interior refinement, TECHART sets hardly any limits to the feasible.*



# INTERIEUR / INTERIOR





TUNING MADE IN GERMANY



**INTERIEUR / INTERIOR**





TUNING MADE IN GERMANY



INTERIEUR / INTERIOR

