

Produktinformation

Product Information



TECHART Formula II und Formula II GTR Leichtmetallräder
TECHART Formula II and Formula II GTR alloy wheels

360° Individualität | 360° of individuality

Original TECHART Räder verkörpern konsequentes Design und einzigartigen Stil. Für welches der drei Raddesigns Sie sich auch entscheiden – Formula, Formula II oder Formula III forged – ist neben den attraktiven Standard-Farbvarianten die individuelle farbliche Abstimmung auf Ihr Fahrzeug möglich.

Das klassische **TECHART Formula** 5-Speichen Leichtmetallrad ist je nach Fahrzeugmodell in Größen von 17- bis 23-Zoll erhältlich. Die elegante und fließende Form der Speichen bietet ausreichend Raum für große Öffnungen – für effiziente Wärmeabfuhr und einen ungestörten Blick auf die Bremsanlage.

TECHART Formula II. Die sportliche Evolution des Klassikers vereint das geringe Gewicht eines Monoblockrads mit der sportlichen Note zweiteiligen Designs von 19- bis 23-Zoll. Alle TECHART Formula II Räder (außer Formula II GTR) sind mit einem austauschbaren Felgenhorn aus poliertem Edelstahl ausgestattet. Serienmäßig in zweifarbigem Sportdesign: das **TECHART Formula II GTR** Rad mit schwarz glänzendem Felgenstern und Felgenkranz in Farbe Meteorgrau matt.

Bekenntnis zur Sportlichkeit: das **TECHART Formula III forged** Schmiederad in 19- bis 22-Zoll mit fünf dynamisch gestalteten Doppelspeichen. Das besonders geringe Eigengewicht des Schmiederades und die damit verbundene Reduktion ungefederter Massen trägt unmittelbar zur Steigerung der Fahrdynamik bei.

Das 20-Zoll Zentralverschluss-Schmiederad **TECHART Formula Race** verkörpert das perfekte Verhältnis zwischen Steifigkeit, Gewicht und dem markanten TECHART Doppelspeichen-Design. In Zahlen bedeutet das: 10% weniger Gewicht als das TECHART Formula III Schmiederad und beeindruckende 25% Gewichtsvorteil gegenüber einem herkömmlichen Leichtmetall-Gussrad.

Genuine TECHART wheels embody consistent design and inimitable style. No matter which of the three wheel designs you may choose – Formula, Formula II or Formula III forged – besides the attractive standard color variants, all TECHART wheels are available in individually matched custom colors.

The classic five-spoke **TECHART Formula** light alloy wheel is available in 17- to 23-inch size. Its elegant flowing shape incorporates large spaces between the spokes and gives the finishing touch to your Porsche model. This results not only in a clear view of the braking system but also in effective heat dispersal.

TECHART Formula II. The sportive evolution of the classic combines the lighter weight of a monoblock wheel and the racy character of a multipart styling, available in dimensions from 19- to 23-inch. All TECHART Formula II wheels (except for Formula II GTR) come with a replaceable polished stainless steel outer rim. Bicolor sport design as standard: the **TECHART Formula II GTR** wheel comes with a wheel star in gloss black and a matt meteor grey rim flange.

A clear statement of sportiness: the **TECHART Formula III forged** light alloy wheel in 19- to 22-inch size with five dynamically shaped twin-spokes. The particularly low weight and the significantly reduced unsprung masses directly result in an enhanced driving performance.

The center lock forged wheel **TECHART Formula Race** embodies the ideal combination of rigidity, weight and the inimitable styling of the unique TECHART twin-spoke design. In other words: 10% less weight compared to the 20-inch TECHART Formula III forged wheel and impressive 25% less weight compared to a conventional light alloy wheel of the same size.



22-Zoll TECHART Formula II Rad in Shiny Silber
22-inch TECHART Formula II wheel in Shiny Silver



TECHART Formula II GTR in schwarz hochglanz und titangrau matt lackiert
TECHART Formula II GTR in a high-gloss black color & meteor grey matt



TECHART Formula II Leichtmetallrad in Mercury
TECHART Formula II alloy wheel in Mercury



22-Zoll TECHART Formula II Leichtmetallrad in Wagenfarbe
22-inch TECHART Formula II light alloy wheel in body color



TECHART Formula II GTS Leichtmetallrad
TECHART Formula II GTS light alloy wheel



TECHART Formula II GTR Leichtmetallrad
TECHART Formula II GTR light alloy wheel



Porsche Panamera ausgestattet mit TECHART Aerokit I sowie 22-Zoll TECHART Formula II Rädern in Shiny Silber
Porsche Panamera equipped with TECHART Aerokit I and 22-inch TECHART Formula II wheels in Shiny Silver

TECHART Formula II in 22- & 23-Zoll | 22- & 23-inch



TECHART AeroKit für den Panamera mit TECHART Formula II Leichtmetallrädern in 22-Zoll
TECHART AeroKit for the Panamera with TECHART Formula II light alloy wheels in 22-inch



TECHART für den Porsche 997 ausgestattet mit Formula II GTS in schwarz glänzend
TECHART for the Porsche 997 equipped with the Formula II GTS in gloss black

Bezeichnung

Designation

Panamera (970)
Cayenne (948 + 955)
Cayenne (958)

22-Zoll TECHART Formula II

5-Speichen Monoblock Leichtmetallrad,
sportliches mehrteiliges Design,
Felgenhorn austauschbar

Shiny Silber

Mercury

GTS (schwarz glänzend)

Individual (ein-/mehrfarbige

Lackierung in Wagen- oder Sonderfarbe)

Je nach Fahrzeugmodell sind spezifische
Kombinationen von Einpresstiefen an Vorder- und
Hinterachse sowie Spurverbreiterungen erhältlich.

Informationen zu den jeweiligen Radspezifikationen und
Artikelnummern erhalten Sie in der TECHART Broschüre
für Ihr Fahrzeug. Gerne berät Sie Ihr TECHART
Vertriebsmitarbeiter individuell – sprechen Sie mit uns.

22-inch TECHART Formula II

5-spoke monoblock light alloy wheel,
sporty multipart design,
replaceable outer rim

Shiny Silver

Mercury

GTS (gloss black)

Individual (single-/multicolor
paint in body- or individual color)

Depending on your vehicle, specific combinations
of wheel offsets at front or rear axle and spacers
are available.

For more detailed information about the respective
wheel specifications, please refer to the TECHART
brochure for your model or contact your sales
team at TECHART to get individual assistance.

23-Zoll TECHART Formula II

5-Speichen Monoblock Leichtmetallrad,
sportliches mehrteiliges Design,
Felgenhorn austauschbar

Shiny Silber

GTS (schwarz glänzend)

Individual (ein-/mehrfarbige

Lackierung in Wagen- oder Sonderfarbe)

Je nach Fahrzeugmodell sind spezifische
Kombinationen von Einpresstiefen an Vorder- und
Hinterachse sowie Spurverbreiterungen erhältlich.

Informationen zu den jeweiligen Radspezifikationen und
Artikelnummern erhalten Sie in der TECHART Broschüre
für Ihr Fahrzeug. Gerne berät Sie Ihr TECHART
Vertriebsmitarbeiter individuell – sprechen Sie mit uns.

23-inch TECHART Formula II

5-spoke monoblock light alloy wheel,
sporty multipart design,
replaceable outer rim

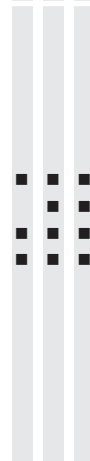
Shiny Silver

GTS (gloss black)

Individual (single-/multicolor
paint in body- or individual color)

Depending on your vehicle, specific combinations
of wheel offsets at front or rear axle and spacers
are available.

For more detailed information about the respective
wheel specifications, please refer to the TECHART
brochure for your model or contact your sales
team at TECHART to get individual assistance.



TECHART Formula II GTR in 19- & 20-Zoll | 19- & 20-inch

Bezeichnung	Designation	
<p>19-Zoll TECHART Formula II GTR 5-Speichen Monoblock Leichtmetallrad, sportliches Design</p> <p>schwarz hochglanz mit Felgenkranz in titangrau matt</p> <p>Je nach Fahrzeugmodell sind spezifische Kombinationen von Einpresstiefen an Vorder- und Hinterachse sowie Spurverbreiterungen erhältlich.</p> <p>Informationen zu den jeweiligen Radspezifikationen und Artikelnummern erhalten Sie in der TECHART Broschüre für Ihr Fahrzeug. Gerne berät Sie Ihr TECHART Vertriebsmitarbeiter individuell – sprechen Sie mit uns.</p>	<p>19-inch TECHART Formula II GTR 5-spoke monoblock light alloy wheel, sporty design</p> <p>high-gloss black with wheel rim in meteor grey matt</p> <p>Depending on your vehicle, specific combinations of wheel offsets at front or rear axle and spacers are available.</p> <p>For more detailed information about the respective wheel specifications, please refer to the TECHART brochure for your model or contact your sales team at TECHART to get individual assistance.</p>	<p>Boxster (986)</p> <p>Boxster (987)</p> <p>Cayman (987)</p> <p>Boxster (981)</p> <p>Cayman (981)</p> <p>911 (996)</p> <p>911 Turbo/GT2 (996)</p> <p>911 (997)</p> <p>911 GT3 (997)</p> <p>911 Turbo/GT2 (997)</p> <p>911 (991)</p>
<p>20-Zoll TECHART Formula II GTR 5-Speichen Monoblock Leichtmetallrad, sportliches Design</p> <p>schwarz hochglanz mit Felgenkranz in titangrau matt</p> <p>Je nach Fahrzeugmodell sind spezifische Kombinationen von Einpresstiefen an Vorder- und Hinterachse sowie Spurverbreiterungen erhältlich.</p> <p>Informationen zu den jeweiligen Radspezifikationen und Artikelnummern erhalten Sie in der TECHART Broschüre für Ihr Fahrzeug. Gerne berät Sie Ihr TECHART Vertriebsmitarbeiter individuell – sprechen Sie mit uns.</p>	<p>20-inch TECHART Formula II GTR 5-spoke monoblock light alloy wheel, sporty design</p> <p>high-gloss black with wheel rim in meteor grey matt</p> <p>Depending on your vehicle, specific combinations of wheel offsets at front or rear axle and spacers are available.</p> <p>For more detailed information about the respective wheel specifications, please refer to the TECHART brochure for your model or contact your sales team at TECHART to get individual assistance.</p>	



Der TECHART GTStreet RS auf Basis des Porsche 911 GT2 ausgestattet mit den TECHART Formula II GTR Leichtmetallrädern in 20-Zoll.
The TECHART GTStreet RS based on the Porsche 911 GT2 equipped with the TECHART Formula II GTR light alloy wheels in 20-inch.

TECHART Formula II GTR in 22- & 23-Zoll | 22- & 23-inch



TECHART Formula II GTR in 22-Zoll auf dem TECHART MAGNUM auf Basis Porsche Cayenne Turbo
TECHART Formula II GTR in 22-inch at the TECHART MAGNUM based on the Porsche Cayenne Turbo

Bezeichnung

Designation

Panamera (970)
Cayenne (948 + 955)
Cayenne (958)

22-Zoll TECHART Formula II GTR
5-Speichen Monoblock Leichtmetallrad,
sportliches Design

schwarz hochglanz
mit Felgenkranz in titangrau matt

Je nach Fahrzeugmodell sind spezifische
Kombinationen von Einpresstiefen an Vorder- und
Hinterachse sowie Spurverbreiterungen erhältlich.

Informationen zu den jeweiligen Radspezifikationen und
Artikelnummern erhalten Sie in der TECHART Broschüre
für Ihr Fahrzeug. Gerne berät Sie Ihr TECHART
Vertriebsmitarbeiter individuell – sprechen Sie mit uns.

22-inch TECHART Formula II GTR
5-spoke monoblock light alloy wheel,
sporty design

high-gloss black
with wheel rim in meteor grey matt

Depending on your vehicle, specific combinations
of wheel offsets at front or rear axle and spacers
are available.

For more detailed information about the respective
wheel specifications, please refer to the TECHART
brochure for your model or contact your sales
team at TECHART to get individual assistance.

23-Zoll TECHART Formula II GTR
5-Speichen Monoblock Leichtmetallrad,
sportliches Design

schwarz hochglanz
mit Felgenkranz in titangrau matt

Je nach Fahrzeugmodell sind spezifische
Kombinationen von Einpresstiefen an Vorder- und
Hinterachse sowie Spurverbreiterungen erhältlich.

Informationen zu den jeweiligen Radspezifikationen und
Artikelnummern erhalten Sie in der TECHART Broschüre
für Ihr Fahrzeug. Gerne berät Sie Ihr TECHART
Vertriebsmitarbeiter individuell – sprechen Sie mit uns.

23-inch TECHART Formula II GTR
5-spoke monoblock light alloy wheel,
sporty design

high-gloss black
with wheel rim in meteor grey matt

Depending on your vehicle, specific combinations
of wheel offsets at front or rear axle and spacers
are available.

For more detailed information about the respective
wheel specifications, please refer to the TECHART
brochure for your model or contact your sales
team at TECHART to get individual assistance.





TECHART Automobildesign GmbH
Röntgenstraße 47
71229 Leonberg, Germany

Tel. +49 (0)7152 9339-0
Fax +49 (0)7152 9339-33
E-Mail info@techart.de

<http://www.techart.de>

Importeur/Stützpunkt

Importer/Dealership

Lieferungen und Leistungen erfolgen ausschließlich zu unseren Allgemeinen Geschäftsbedingungen.
Nachdruck oder Vervielfältigung nur mit schriftlicher Genehmigung der TECHART Automobildesign GmbH.

Änderungen und Irrtümer vorbehalten. Gedruckt in der Bundesrepublik Deutschland.

All sales are subject to TECHART Standard Terms and Conditions.
Reproduction in any form is strictly prohibited without the express written consent of TECHART Automobildesign GmbH.

Subject to change without prior notice. Printed in Germany.

000.991.626.182-04, 05/2013

Copyright by TECHART Automobildesign GmbH